

Datenblatt

Vorgestellte Funktion: RMM

Nehmen Sie die IT in Ihrem KMU selbst in die Hand



IT-Support für das flexible Arbeiten ist eine komplexe Angelegenheit. GoTo Resolve erleichtert das Ganze erheblich. Jetzt kann auch Ihr kleines oder mittelständisches Unternehmen (KMU) von den Funktionen für Remote-Monitoring und -Management (RMM) profitieren, die sonst nur MSPs und Großkonzernen vorbehalten sind.



Höhere Produktivität

Notwendige Arbeiten an Geräten geschehen im Hintergrund, sodass Ausfallzeiten minimiert werden und Endbenutzer ungestört weiter arbeiten können.



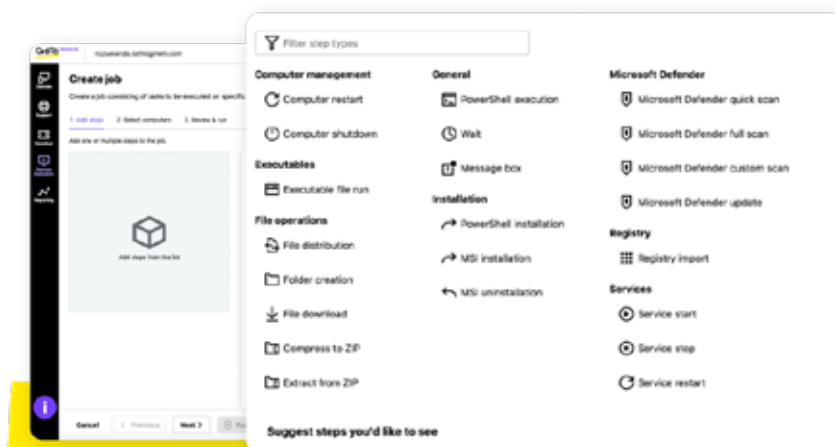
Maximale Sicherheit

Einer hochmobilen Belegschaft sicheren Zugang zu gewähren, ist ein komplexes Unterfangen. Schützen Sie Ihre Geräte mit der branchenweit einzigartigen Zugriffskontrolle nach dem Zero-Trust-Prinzip.



Minimaler Aufwand

Automatisieren Sie Routineaufgaben, die oft viel Zeit in Anspruch nehmen. So können Ihre Techniker sich auf Wichtigeres konzentrieren.



Mit Remotebefehlen lassen sich zahlreiche (Routine-)Arbeiten automatisch gleichzeitig durchführen.

Intelligenter arbeiten dank durchdachter RMM-Funktionen



Geräteverwaltung

Automatisieren Sie die Ausführung manueller Aufgaben auf Tausenden von Computern.

- **Masseninstallation auf Geräten:** Mit einem MSI-/PKG-/APP-Installer können Sie Host-Software problemlos im Hintergrund auf mehreren Computern gleichzeitig installieren.
- **Geräte-Labels:** Erstellen Sie Labels zur Geräteerkennung, um die Suche und Filterung zu erleichtern.
- **Hintergrund-Dateimanager:** Sie können Dateien auf bereitgestellten Hosts ansehen und sicher übertragen, verschieben und verwalten, ohne eine Fernzugriffssitzung starten zu müssen.



Gerätetransparenz

Behalten Sie die gesamte IT-Infrastruktur jederzeit im Blick.

- **Warnmeldungen:** Sie erhalten wichtige Systemmeldungen in Echtzeit zum Computerzustand oder Änderungen an Software/Hardware, sodass Sie potenzielle Probleme frühzeitig angehen können.
- **Schnellansicht von Geräten:** Sehen Sie sich Systemdiagnosen in Echtzeit an, z. B. zu CPU, Arbeitsspeicher, Netzwerk, Prozessen und mehr.



Gerätevorgänge

Kümmern Sie sich um die IT, ohne eine Fernzugriffssitzung anleiern zu müssen.

- **Ausführen von Remotebefehlen:** Vorgefertigte PowerShell-Skripte nehmen Ihnen Routineaufgaben ab, beispielsweise Softwareinstallation und -deinstallation, gleichzeitiges Übertragen von Dateien auf mehrere Computer, Ausführen von exe-Dateien und Registry-Aktualisierungen.
- **Remoteterminal:** Eine voll funktionsfähige Eingabeaufforderung auf bereitgestellten Hosts erleichtert Ihnen die Erledigung der meisten Verwaltungsaufgaben. Mehrere Aufgaben können gleichzeitig durchgeführt werden – das spart Zeit.
- **Patch-Management:** Sie können Patches für ein oder mehrere Geräte erfassen, freigeben und installieren, ohne dass die Endbenutzer ihre Arbeit unterbrechen müssen. So ist Ihre Software stets auf dem neuesten Stand und vor möglichen Bedrohungen geschützt.



Gerätesicherheit

Wichtige Sicherheitsvorgänge werden automatisch durchgeführt – ein beruhigendes Gefühl.

- **Antivirus:** Schützen Sie Ihre Endpunkte vor Viren, Malware, Ransomware und anderen perfiden Onlinebedrohungen.
- **Antivirus-Management:** Ihre Virenschutz-Software können Sie über ein zentrales Dashboard im Blick behalten und verwalten. Fordern Sie Status-Updates an, rufen Sie eine Liste aktueller Bedrohungen auf oder starten Sie Scans.
- **Zugriffssteuerung nach Zero-Trust-Prinzip:** Die obligatorische Verifizierung für jeden Vorgang wappnet Ihre verwalteten Geräte gegen Hackerangriffe und schützt vor Schwachstellen in Lieferketten.

RMM ist erst der Anfang.

Als Komplettlösung für das IT-Management bietet Ihnen GoTo Resolve alles, was Sie brauchen, um Ihren Mitarbeitern in der flexiblen Arbeitswelt von heute bei IT-Problemen zu helfen.

[Resolve kostenlos herunterladen](#)